

GUIDE DE L'ACTIONNAIRE

2021

A smiling woman with brown hair tied back, wearing a white t-shirt and a dark blue apron, is working in a bakery. She is leaning over a counter, handling several round, braided loaves of bread. In the background, there are shelves with more bread and a control panel with red lights.

AGIR

CHAQUE JOUR DANS L'INTÉRÊT
DE NOS CLIENTS ET DE LA SOCIÉTÉ



CRÉDIT AGRICOLE
S.A.

PRÉAMBULE

- 4 La Raison d’Être du Groupe Crédit Agricole
- 5 5 bonnes raisons d’être actionnaire
- 6 Nos chiffres clés

1 DÉCOUVRIR LE GROUPE

- 9 Le Groupe Crédit Agricole
- 10 La Banque universelle de proximité
- 11 Des métiers diversifiés au service de la relation globale
- 14 2020, un Conseil fortement mobilisé
- 15 Le Comité exécutif
- 16 Notre modèle d’affaires au service d’une création de valeur durable
- 18 Notre projet du Groupe et Plan moyen terme 2022

2 DÉCRYPTER L’INFORMATION FINANCIÈRE

- 23 La composition du capital Crédit Agricole S.A.
- 24 Les résultats financiers Crédit Agricole S.A.
- 25 Les données financières et extra-financières Groupe Crédit Agricole
- 26 Les informations boursières
- 27 Le dividende

3 ÊTRE ACTIONNAIRE

- 29 Passer un ordre de Bourse
- 30 Détenir du capital
- 31 Comprendre la fiscalité
- 32 Adhérer au Club des actionnaires
- 33 Découvrir le Comité de liaison
- 34 Calendrier 2021
- 35 Contacts et liens utiles

AGIR

CHAQUE JOUR DANS L'INTÉRÊT
DE NOS CLIENTS ET DE LA SOCIÉTÉ

La finalité du Crédit Agricole,

**c'est d'être le partenaire de confiance
de tous ses clients :**

Sa solidité et la diversité de ses expertises lui permettent d'accompagner dans la durée chacun de ses clients dans leur quotidien et leurs projets de vie, en les aidant notamment à se prémunir contre les aléas et à prévoir sur le long terme.

Il s'engage à rechercher et protéger les intérêts de ses clients dans tous ses actes.

Il les conseille avec transparence, loyauté et pédagogie.

Il revendique la responsabilité humaine au cœur de son modèle : il s'engage à faire bénéficier tous ses clients des meilleures pratiques technologiques, tout en leur garantissant l'accès à des équipes d'hommes et de femmes, compétents, disponibles en proximité, et responsables de l'ensemble de la relation.

Fier de son identité coopérative et mutualiste,
s'appuyant sur une gouvernance d'élus représentant ses clients,
le Crédit Agricole :

Soutient l'économie, l'entrepreneuriat et l'innovation en France et à l'International : il se mobilise naturellement pour ses territoires.

Il s'engage délibérément sur les terrains sociétaux et environnementaux, en accompagnant progrès et transformations.

Il est au service de tous : des ménages les plus modestes aux plus fortunés, des professionnels de proximité aux grandes entreprises internationales.

C'est ainsi que s'expriment l'utilité et la proximité du Crédit Agricole vis-à-vis de ses clients, et que s'engagent ses 142 000 collaborateurs pour délivrer excellence relationnelle et opérationnelle.

5 bonnes raisons d'être actionnaire

1

**NOTRE MODÈLE
DE BANQUE UNIVERSELLE
DE PROXIMITÉ,
DIVERSIFIÉ ET RENTABLE**

Avec une position de leader
en France et en Europe,
dans tous nos métiers

2

**NOTRE SOLIDITÉ
FINANCIÈRE**

Des ratios de solvabilité
élevés, une solide position
en liquidité, des actifs
de qualité et de très bons
résultats

3

**NOTRE POLITIQUE DE
RESPONSABILITÉ SOCIÉTALE
ET ENVIRONNEMENTALE**

Poursuivre notre engagement
mutualiste en faveur du
développement pour tous et faire
de la finance verte l'une des clés
de croissance du Groupe

4

**NOTRE PRÉSENCE
SUR TOUS
LES TERRITOIRES**

Contribuer au maintien
du lien social et accompagner
le développement
des territoires

5

**NOTRE POLITIQUE
DE DIVIDENDE**

Une attention constante
à nos actionnaires et
une politique de distribution
de 50 % en numéraire

Nos chiffres clés

52 millions de clients

ÊTRE PRÉSENT AU QUOTIDIEN



+ 1,5 million
de nouveaux clients ⁽¹⁾

8,8 millions
d'utilisateurs
mensuels des applis
du Groupe ⁽²⁾

31 Mds€
de PGE ⁽³⁾

FINANCER LES PROJETS, GÉRER L'ÉPARGNE ET PROTÉGER LES INTÉRÊTS



N° 2 mondial
toutes devises,
sur les obligations
vertes, sociales et
durables pour Crédit
Agriculture CIB ⁽⁴⁾



1 ETI sur 3
financée par
CAL&F
en France



14,6 millions
de contrats
d'assurance
dommages chez
Crédit Agricole
Assurances



1,8 million
de projets
de consommation
financés par CA CF
en France



1 895 Mds€
d'encours
d'épargne
gérés ⁽⁵⁾



707 Mds€
d'encours de
crédits en Banque
de proximité
en France



1^{re}
**Banque de proximité
de l'Union européenne**

Sur la base du nombre de clients
de Banque de proximité

1^{er}
**financier
de l'économie
française**

Source interne :
Direction
des Études
économiques

1^{er}
**gestionnaire
d'actifs
européen**

Source : IPE Top 500
Asset Managers publié
en juin 2020 sur la base
des encours sous
gestion au 31/12/2019

10^e
**banque
mondiale
par le bilan**

Source : The Banker,
juillet 2020

1^{er}
**assureur
en France**

Source :
Argus de l'assurance,
décembre 2020,
classement sur la base
du chiffre d'affaires
2019



10 000
agences dont
8 200
en France
Caisses régionales et LCL

48
pays



COLLABORATEURS



142 000
collaborateurs Groupe ⁽⁶⁾

74 %
en France

26 %
à l'international



4 700
alternants ⁽⁶⁾



18 000
recrutements
(CDI, CDD et alternants) ⁽⁶⁾

ENVIRONNEMENT ET SOCIÉTÉ



355,9 Mds€
d'encours des solutions
multicritères ESG ⁽⁷⁾



+ 57 %
de portefeuille de financements
verts (Green loans) pour 11,4 Mds€



Énergies renouvelables :

CAA
2,595 Mds€
d'investissements

LCL
312 m€
de financements

Exposition charbon ⁽⁸⁾ :

Amundi
- 34 %

CACIB
- 28 %

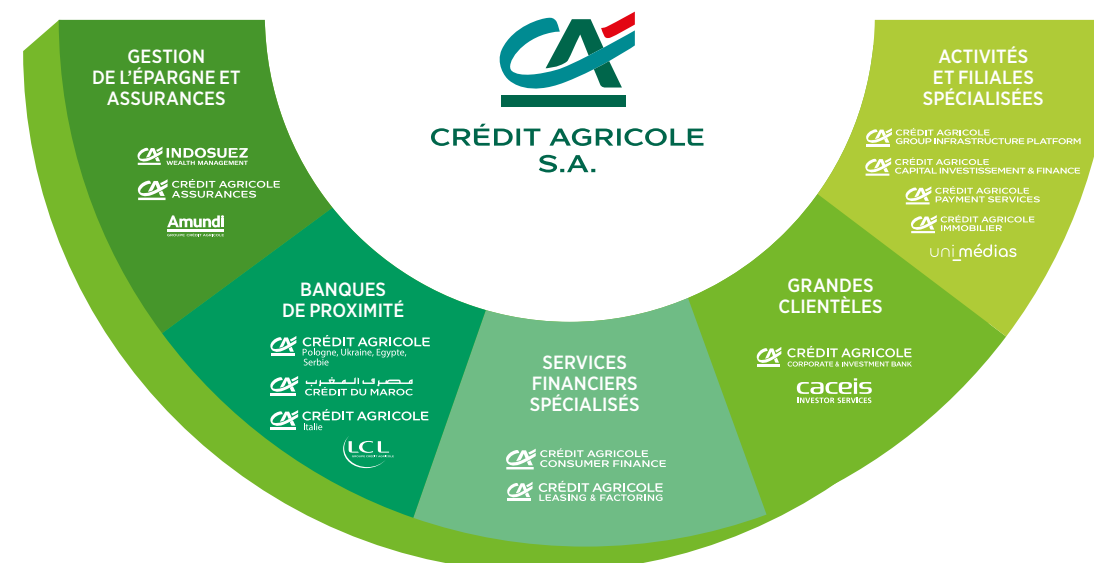
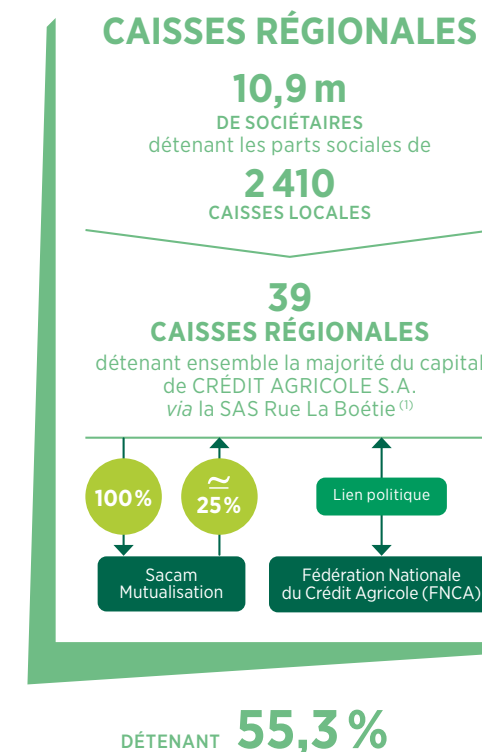
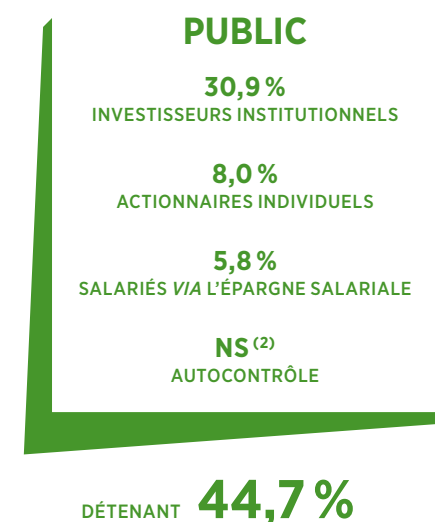
(1) Nombre de clients en conquête brute en Banque de proximité, en France et en Italie. (2) Crédit Agricole, LCL, BforBank, Crédit Agricole Italie, AGOS, Uni-Médias, Sofinco. (3) Prêts garantis par l'État. Montant des demandes au 31/12/2020. (4) Source Bloomberg. (5) Par Amundi, Crédit Agricole Assurances et Crédit Agricole Indosuez Wealth Management. (6) Périmètre Groupe Crédit Agricole. (7) Environnementaux, sociaux et de gouvernance. (8) En millions d'euros entre 2019 et 2020.

DÉCOUVRIR LE GROUPE

Crédit Agricole S.A. et ses filiales, l'ensemble des Caisses régionales et des Caisses locales forment le périmètre du Groupe Crédit Agricole et son modèle de la Banque universelle de proximité. Ce modèle s'appuie sur la synergie de tous les métiers du Groupe, et apporte une diversité d'expertises à chaque client.

Le Groupe Crédit Agricole

Le périmètre du Groupe Crédit Agricole rassemble Crédit Agricole S.A., l'ensemble des Caisses régionales et des Caisses locales, ainsi que leurs filiales.



(1) La Caisse régionale de la Corse, détenue à 99,9 % par Crédit Agricole S.A., est actionnaire de Sacam Mutualisation.
(2) Non significatif.

La Banque universelle de proximité

Notre modèle unique de Banque universelle de proximité est fondé sur la complémentarité entre les activités du Groupe, en France et à l'international. Ensemble, nous offrons à tous nos clients, par tous les canaux, une palette complète de produits et services bancaires ou extra-bancaires adaptés à leurs besoins.

LES MÉTIERS SPÉCIALISÉS



- **CRÉDIT AGRICOLE CIB**
Banque de financement et d'investissement
- **CACEIS**
Services financiers aux institutionnels



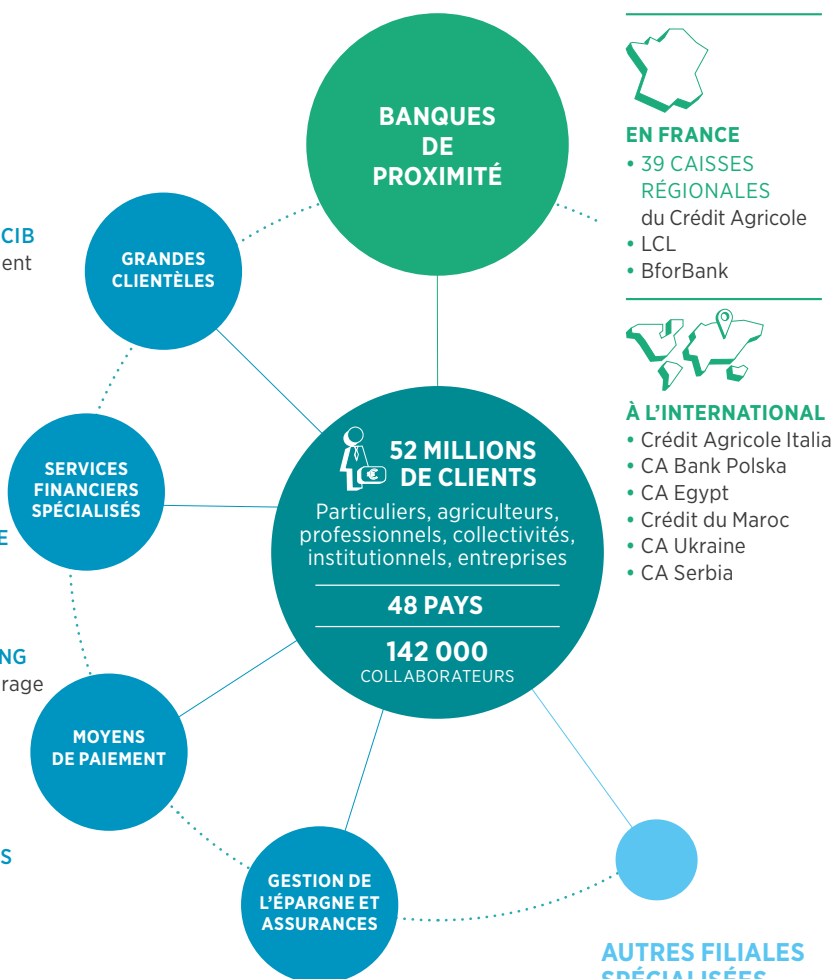
- **CRÉDIT AGRICOLE CONSUMER FINANCE**
Crédit à la consommation
- **CRÉDIT AGRICOLE LEASING & FACTORING**
Crédit-bail et affacturage



- **CRÉDIT AGRICOLE PAYMENT SERVICES**



- **CRÉDIT AGRICOLE ASSURANCES**
Assurance-vie, prévoyance, emprunteur, dommages
- **AMUNDI**
Gestion d'actifs
- **CRÉDIT AGRICOLE IMMOBILIER**
Opérateur immobilier global
- **INDOSUEZ WEALTH MANAGEMENT**
Gestion de fortune



AUTRES FILIALES SPÉCIALISÉES

CAGIP, Crédit Agricole Capital, Investissement & Finance (IDIA CI, SODICA CF), Uni-Médias

Des métiers diversifiés au service de la relation globale

Nous voulons être le partenaire de confiance de tous nos clients. Nous couvrons l'ensemble de leurs besoins financiers et patrimoniaux : moyens de paiement, assurances, gestion de l'épargne, financement, immobilier, accompagnement à l'international.



GESTION DE L'ÉPARGNE ET ASSURANCES

ASSURANCES

Encours gérés en épargne/retraite

308
milliards d'euros

1^{er} assureur en France⁽¹⁾, Crédit Agricole Assurances propose une gamme complète et compétitive, en épargne/retraite, prévoyance/emprunteur/assurances collectives et assurance dommages, associée à l'efficacité du réseau bancaire du Groupe et de partenariats hors Groupe à l'international.

GESTION D'ACTIFS

Encours sous gestion

1 729
milliards d'euros

Amundi est le premier gestionnaire d'actifs européen en termes d'actifs sous gestion, et se classe dans le Top 10 mondial⁽²⁾. Le Groupe gère 1 729 Mds€ et compte six plates-formes de gestion principales (Boston, Dublin, Londres, Milan, Paris et Tokyo).

GESTION DE FORTUNE

Actifs sous gestion⁽³⁾

128
milliards d'euros

Indosuez Wealth Management regroupe les activités de gestion de fortune du Groupe Crédit Agricole⁽³⁾ en Europe, au Moyen-Orient, en Asie-Pacifique et aux Amériques. Distingué pour sa dimension à la fois humaine et résolument internationale, il est présent dans 13 territoires à travers le monde.

(1) Source : L'Argus de l'assurance, 18 décembre 2020 (données à fin 2019). (2) Source : palmarès IPE Top 500 Asset Managers publié en juin 2020 sur la base des encours sous gestion de décembre 2019. (3) Hors LCL Banque privée, Caisses régionales et activités de banque privée au sein de la Banque de proximité à l'international.



BANQUE DE PROXIMITÉ

CAISSES RÉGIONALES

24,8
millions

de clients, dont 21 millions
de clients particuliers

Les 39 Caisses régionales, sociétés coopératives et banques de plein exercice, accompagnent les projets de leurs clients : particuliers, patrimoniaux, agriculteurs, professionnels, entreprises, acteurs du secteur public et de l'économie sociale.

LCL

6

millions

de clients
particuliers

LCL est en France la seule banque à réseau national qui se consacre exclusivement aux activités de banque et assurance de proximité. Son offre couvre l'ensemble des marchés : particuliers, professionnels, banque privée et banque des entreprises.

BANQUES DE PROXIMITÉ À L'INTERNATIONAL

5,3

millions

de clients

Les Banques de proximité à l'international du Crédit Agricole sont implantées principalement en Europe (Italie, Pologne, Serbie, Ukraine) et dans des pays choisis du bassin méditerranéen (Maroc, Égypte) dans lesquels elles servent tous types de clients (particuliers, professionnels et entreprises – de la PME à la multinationale), en collaboration avec les métiers et activités spécialisés du Groupe.



GRANDES CLIENTÈLES

BANQUE DE FINANCEMENT ET D'INVESTISSEMENT

N°2
mondial

toutes devises, sur les obligations vertes,
sociales et durables Source : Bloomberg

Crédit Agricole Corporate and Investment Bank est la banque de financement et d'investissement du Groupe Crédit Agricole, au service des entreprises et des institutions financières en France et à l'international grâce à son réseau dans les principaux pays d'Europe, des Amériques, d'Asie-Pacifique et du Moyen-Orient.

SERVICES FINANCIERS AUX INSTITUTIONNELS

Encours
en conservation

4198
milliards d'euros

CACEIS, groupe bancaire spécialiste du post-marché, accompagne les sociétés de gestion, compagnies d'assurances, fonds de pension, banques, fonds de *private equity* et *real estate*, *brokers* et entreprises, de l'exécution de leurs ordres jusqu'à la tenue de compte-conservation de leurs actifs financiers.



SERVICES FINANCIERS SPÉCIALISÉS

CRÉDIT À LA CONSOMMATION

Encours gérés

91

milliards d'euros

dont 21 Mds€ pour le compte
du Groupe Crédit Agricole

Acteur majeur du crédit à la consommation en Europe, Crédit Agricole Consumer Finance propose à ses clients des solutions de financement souples, responsables et adaptées à leurs besoins disponibles en ligne, dans les agences des filiales de CA Consumer Finance et chez ses partenaires bancaires, institutionnels, de la distribution et de l'automobile.

CRÉDIT-BAIL, AFFACTURAGE ET FINANCEMENT DES ÉNERGIES ET TERRITOIRES

1^{er}

financier privé
des énergies
renouvelables en France

Source interne

Crédit Agricole Leasing & Factoring (CAL&F) accompagne les entreprises de toutes tailles dans leurs projets d'investissement et de gestion du poste clients, en proposant des solutions de crédit-bail et d'affacturage, en France et en Europe. CAL&F est un des leaders en France dans le financement des énergies et des territoires, *via* sa filiale Unifergie.

ACTIVITÉS ET FILIALES SPÉCIALISÉES

CRÉDIT AGRICOLE GROUP INFRASTRUCTURE PLATFORM (CAGIP)

- 6 Datacenters, 60 000 serveurs Open, 6 serveurs Mainframe, 194 000 postes de travail

CRÉDIT AGRICOLE IMMOBILIER

- 1 Md€ de quittancement annuel
- 3 millions de m² gérés à fin 2020

CRÉDIT AGRICOLE CAPITAL INVESTISSEMENT & FINANCE (IDIA CI, SODICA CF)

- IDIA Capital Investissement : 1,8 Md€ d'encours sous gestion – environ 100 entreprises accompagnées en fonds propres
- SODICA CF : 26 transactions de fusion-acquisition (PME-ETI)

CRÉDIT AGRICOLE PAYMENT SERVICES

- Leader en France des solutions de paiement avec près de 30 % de part de marché
- Plus de 11 milliards d'opérations traitées en 2020
- 21,9 millions de cartes bancaires gérées

UNI-MÉDIAS

- Filiale médias de Crédit Agricole S.A.
- 13 magazines : Santé Magazine, Détours en France, Régali, Parents, Secrets d'Histoire...
- 10 millions de lecteurs, 12 sites Internet

2020, un Conseil fortement mobilisé

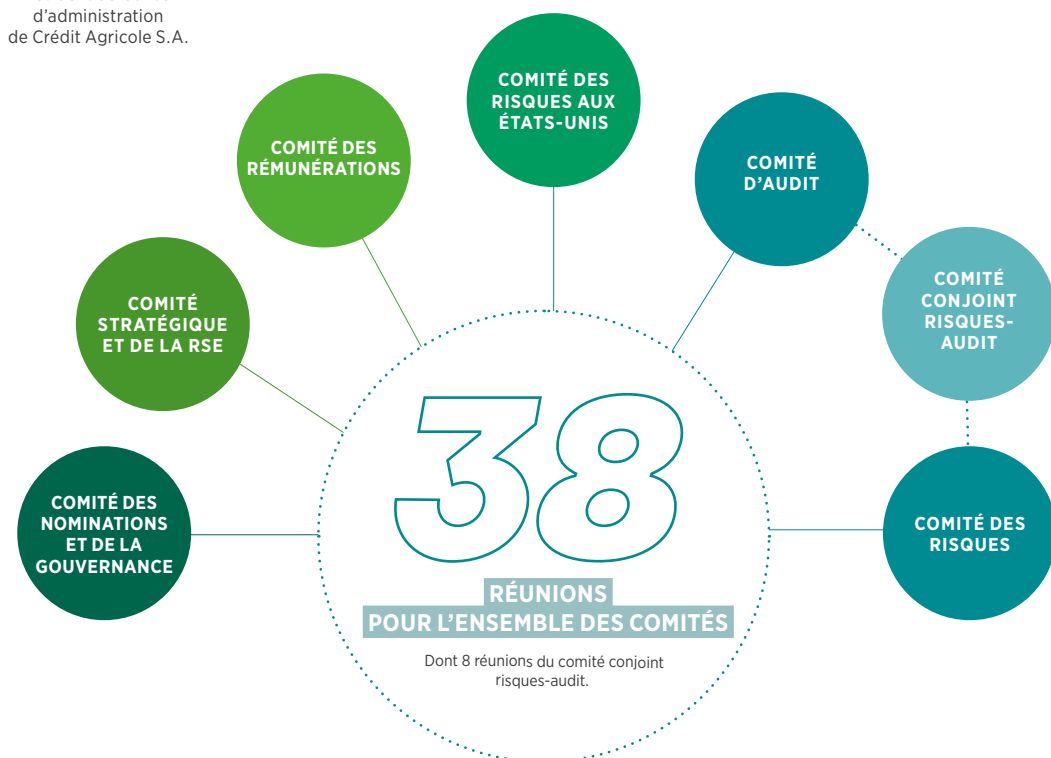
Dans un contexte inédit de crise sanitaire, le Conseil d'administration s'est concentré sur la continuité d'activité tout en veillant à assurer la sécurité des collaborateurs. Une mobilisation exceptionnelle qui s'est traduite par des mesures de soutien aux pouvoirs publics et des initiatives propres au Groupe.



Dominique Lefebvre
Président du Conseil d'administration de Crédit Agricole S.A.

Le Conseil d'administration

12 réunions plénières du Conseil en 2020 dont 1 séminaire dédié aux impacts du Covid pour ses grands métiers.



Femmes
47%

Hommes
53%

Administrateurs indépendants⁽¹⁾
33%

(1) Hors les trois administrateurs représentants des salariés.

93%

TAUX D'ASSIDUITÉ
DU CONSEIL D'ADMINISTRATION
AUX RÉUNIONS EN 2020

Le Comité exécutif

Entité faîtière de la Direction exécutive de Crédit Agricole S.A., le Comité exécutif met en œuvre la stratégie et pilote l'activité du Groupe. Il se réunit deux fois par mois.



Philippe Brassac
Directeur général



Xavier Musca
Directeur général délégué

FONCTIONS CENTRALES



Michel Ganzin
Directeur général adjoint
pôle Développement Client
et Humain



Bénédicte Chrétien
Directrice des Ressources
Humaines Groupe



Jérôme Grivet
Directeur général adjoint
pôle Finances Groupe



Jean-Paul Mazoyer
Directeur général adjoint
pôle Innovation, Transformation
digitale et IT Groupe



Véronique Faujour
Secrétaire générale

FONCTIONS CONTRÔLE



Alexandra Boleslawski
Directrice des Risques
Groupe



Martine Boutinet
Directrice
de la Conformité
Groupe



Michel Le Masson
Inspecteur général
Groupe

PÔLES MÉTIERS⁽¹⁾



Philippe Dumont
Directeur général adjoint
pôle Assurances



Michel Mathieu
Directeur général adjoint
pôle Filiales Banques
de proximité



Valérie Baudson
Directrice générale
Amundi⁽²⁾



Stéphane Priami
Directeur général adjoint
pôle Services financiers
spécialisés



Jacques Ripoll
Directeur général adjoint
pôle Grandes clientèles



Giampiero Maioli
Directeur Groupe
Crédit Agricole S.A. pour l'Italie

(1) L'ensemble de ces services et expertises est proposé dans une relation de proximité qui s'appuie sur les banques de détail du Groupe en France (Caisses régionales, LCL, BforBank) et à l'international (Crédit Agricole Italia, CA Bank Polska, Crédit du Maroc, CA Egypt, CA Ukraine, etc.). (2) À partir du 10 mai 2021.

Notre modèle d'affaires au service d'une création de valeur durable

« Agir chaque jour dans l'intérêt de nos clients et de la société. »

NOS RESSOURCES

NOTRE ADN

Un Groupe mutualiste et coopératif au service de tous.



NOS TALENTS

142 000 collaborateurs
Groupe Crédit Agricole.



NOTRE GOUVERNANCE

Un actionnaire majoritaire solide garant d'un engagement de long terme.



NOTRE PRÉSENCE SUR NOS TERRITOIRES

En France :
• **39** Caisses régionales, LCL et BforBank
• **8 200** agences pour la Banque de proximité
À l'international :
• **48** pays
• **52 %** de collaborateurs Crédit Agricole S.A.



NOTRE CAPITAL

Capitaux propres part du Groupe :
• Groupe : **119,6 Mds€**
• Crédit Agricole S.A. : **65,2 Mds€**



NOS PARTENARIATS MULTIPLES

Un modèle de croissance organique renforcée par des partenaires externes d'expertise et de distribution en France et à l'international.



NOTRE MAÎTRISE TECHNOLOGIQUE

Un pôle d'expertise informatique unifié au service de tous les métiers du Groupe.



ACCOMPAGNER ET CONSEILLER NOS CLIENTS DANS LEURS MOMENTS DE VIE



ÉLABORER DES SOLUTIONS D'INVESTISSEMENT



PROPOSER DES SERVICES FINANCIERS COMPLÉMENTAIRES, MOYENS DE PAIEMENT, IMMOBILIERS,...



FOURNIR DES SOLUTIONS DE FINANCEMENT, D'ÉPARGNE ET D'ASSURANCE

DES ENGAGEMENTS FORTS

L'utilité au service de tous
•
La solidarité et la diversité de nos expertises
•
La protection des intérêts et des avoirs de nos clients
•
La responsabilité humaine au cœur de notre modèle
•
Le soutien à l'économie et à la cohésion sociale
•
L'accompagnement de la transition énergétique

NOS 3 PILIERS STRATÉGIQUES

L'excellence relationnelle
•
La responsabilité en proximité
•
L'engagement sociétal

NOTRE CRÉATION DE VALEUR

CLIENTS

- **1^{er}** financeur de l'économie française (707 Mds€ d'encours de crédit en Banque de proximité)
- **1^{er}** gestionnaire d'actifs européen (1729 Mds€ d'encours sous gestion)
- **1^{er}** assureur en France

ACTIONNAIRES ET INVESTISSEURS

- **34 Mds€** de revenus⁽¹⁾ pour le Groupe Crédit Agricole
- **30,1 Mds€** de capitalisation boursière pour Crédit Agricole S.A.
- **3,8 Mds€** de résultats⁽²⁾ pour Crédit Agricole S.A.
- **0,80 €/action** distribué aux actionnaires, assorti d'une option de paiement en actions⁽³⁾

COLLABORATEURS

- **80 %**⁽⁴⁾ de participation à l'Indice d'Engagement et de Recommandation (IER)
- **5 383**⁽⁴⁾ recrutements en CDI
- Augmentation de capital réservée aux salariés avec une décote exceptionnelle de 30 %

AUTORITÉS PUBLIQUES ET PARTENAIRES

- **7,6 Mds€** d'achats⁽⁵⁾ réalisés par le Groupe
- **6,8 Mds€** de charges fiscales et sociales pour le Groupe

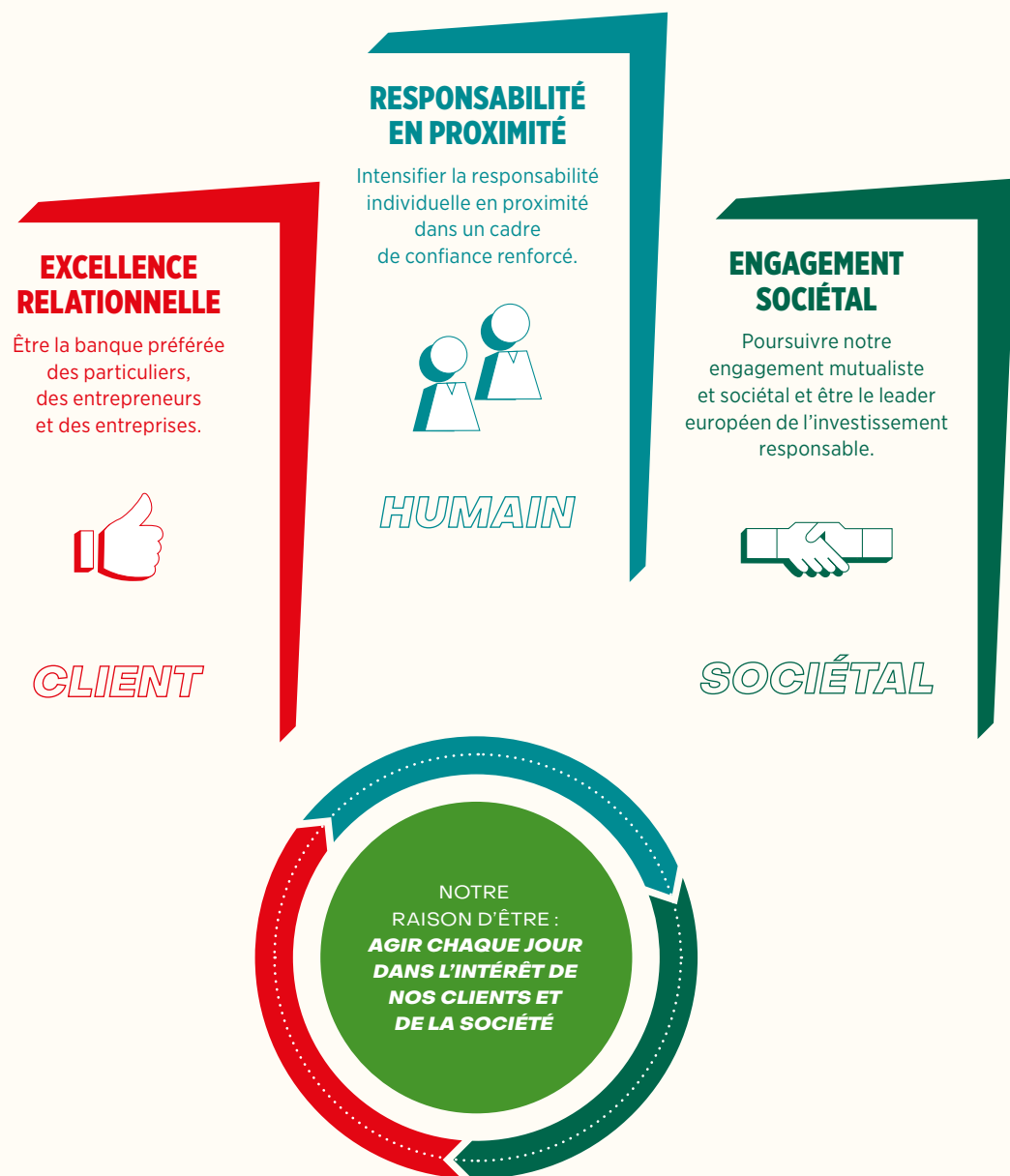
SOCIÉTÉ CIVILE ET ENVIRONNEMENT

- **355,9 Mds€** d'encours des solutions multicritères ESG⁽⁶⁾
- **+57 %** d'encours du portefeuille de financements verts (Green loans) pour **11,4 Mds€**
- Mécénat : près de **34,4 m€** pour les initiatives locales et les territoires
- Près de **192 000** souscriptions pour EKO et LCL Essentiel (offres entrée de gamme)⁽⁷⁾

Données 2020.

(1) PNB sous-jacent. (2) RNPG sous-jacent. (3) Sous réserve de l'approbation par l'Assemblée générale du 12 mai 2021. (4) Périmètre Crédit Agricole S.A. (5) Dépenses externes. (6) Actifs sous gestion investis par Amundi dans des fonds avec un processus d'investissement "Intégration ESG". (7) Données cumulées à fin 2020.

Notre stratégie : être la banque de la relation globale pour tous



LE PROJET CLIENT

L'excellence relationnelle au cœur de nos actions

NOTRE AMBITION

Par notre engagement, nous serons la banque préférée en France dans tous les segments de clientèle.

COMMENT ?

Grâce à notre modèle relationnel et à l'alignement de l'ensemble de nos métiers pour répondre à notre triple ambition d'être une Banque universelle, omnicanale et humaine.

TOP 25 DES ENSEIGNES CITÉES COMME UTILES PAR LES FRANÇAIS

Crédit Agricole est le **seul acteur bancaire identifié comme tel**.

Ce que nous avons fait : nous avons délivré notre Raison d'Être, "Agir chaque jour dans l'intérêt de nos clients et de la société".

Source : étude publiée par l'agence de communication VMLY&R.

PRÊTS GARANTIS PAR L'ÉTAT

Face aux difficultés engendrées par la crise du Covid, le Crédit Agricole est la première banque à être restée aux côtés de ses clients entreprises en distribuant près de **30 Mds€ de PGE**.

1. Manager collectivement l'excellence relationnelle

La banque humaine : offrir à nos clients l'accès à un conseiller afin d'assurer la proximité relationnelle et la responsabilité en proximité :

- **Mobiliser toute la banque** autour de la satisfaction clients et d'une culture zéro défaut ;
- **Piloter cet objectif au plus haut niveau**, en faisant de l'IRC⁽¹⁾ un critère d'évaluation des collaborateurs, des managers et des dirigeants ;
- **Accompagner nos clients** pour tous les besoins, sur tous les canaux.

2. Devenir une banque digitale de référence

La banque omnicanale : permettre à nos clients d'accéder à nos solutions par le canal de leur choix, et notamment en digital, pour l'intégralité de la relation :

- **Hisser nos outils et applications** aux meilleurs standards sur tous nos marchés ;
- **Être présents où nos clients sont**, où ils en ont besoin : réseaux sociaux, sites d'e-commerce, moteurs de recherche ;
- **Capitaliser sur la data** pour mieux servir nos clients.

3. Offrir à nos clients une large gamme de services bancaires et extra-bancaires

La Banque universelle : offrir des réponses à l'ensemble des préoccupations courantes, patrimoniales ou entrepreneuriales de nos clients :

- **Adapter nos offres** aux nouveaux usages et préoccupations sociétales ;
- **Apporter des services et de l'utilité** aux clients autour d'un univers de besoins.

(1) Indice de Recommandation Client.

La responsabilité humaine en proximité, une exigence

NOTRE AMBITION

Devenir l'employeur préféré dans le Top 5 en Europe pour les services financiers.

COMMENT ?

Par la puissance du collectif.
Par des femmes et des hommes engagés et fiers de travailler pour le Crédit Agricole.
Par un pacte social cohérent.

ACCOMPAGNEMENT DE NOS COLLABORATEURS PENDANT LA CRISE SANITAIRE

La Direction des Ressources Humaines Groupe a déployé plusieurs dispositifs et mesures.

Pour la santé et le bien-être au travail, comme la téléconsultation médicale, une cellule psychologique à distance, l'application CA Ma Santé, l'offre Sport, etc.

Pour les nouvelles méthodes de travail, deux chartes de bonnes pratiques dédiées aux collaborateurs et aux managers et un guide pour faciliter le retour progressif à l'activité post-confinement.

Pour les enfants de nos collaboratrices et collaborateurs, une offre d'accompagnement scolaire pour les enfants de la 6^e à la terminale.

1. Responsabiliser par une transformation managériale en profondeur

- Des managers qui donnent un cadre de confiance et font progresser leurs équipes par une plus grande mise en responsabilité.
- Des femmes et des hommes autonomes pour une plus grande responsabilité en proximité.

2. Transformer l'organisation pour être au plus près du client

- Une organisation qui renforce la responsabilité individuelle.
- Des nouveaux modes de travail pour diffuser une culture de l'amélioration continue.

3. Renforcer le pacte social pour créer un cadre de confiance qui pousse à la prise d'initiatives

- Un pacte social amplifié pour plus de confiance entre toutes les parties prenantes du Groupe.
- Une diversité alignée sur celle de nos clients amplifiant le jeu collectif et la prise d'initiatives.

UNE POLITIQUE DIVERSITÉ QUI PORTE SES FRUITS

1^{er} dans les services financiers en France du classement européen du *Financial Times* récompensant les *Diversity Leaders 2020* et dans le 1^{er} quartile sur dix pays européens.

La transition climatique et la cohésion sociale, un engagement collectif

NOTRE AMBITION

Être le leader européen de l'investissement responsable.

COMMENT ?

À travers le développement de notre politique d'investissements et de financements responsables. La transformation de notre économie doit adopter une trajectoire équilibrée qui ne soit pas mise en œuvre au détriment des populations les plus fragiles.

UNE EXPERTISE SALUÉE PAR LES PARTIES PRENANTES

- Carbon Disclosure Project (CDP), agence internationale de référence sur le climat, a relevé la note du Groupe de **C à A-**.
- Évaluation annuelle des Principes pour l'investissement responsable (PRI) : **note maximum A+** à Amundi pour sa stratégie et sa gestion ESG.

UN ENGAGEMENT FORT ET INNOVANT EN FAVEUR DE LA COHÉSION SOCIALE

Le Groupe Crédit Agricole a émis, avec succès, sa **première obligation sociale** d'un montant de 1 Md€ et souscrite 2,5 fois⁽²⁾.

1. Intégrer la responsabilité sociétale dans notre modèle de création de valeur

- Un **Projet Groupe**, un Plan moyen terme, 3 piliers dont 1 pilier sociétal.
- Une **Gouvernance sociétale** au plus haut niveau du Groupe.
- Une **stratégie ESG** déployée dans tous les métiers.

2. Faire de notre stratégie climat un levier de croissance pour le Groupe

- Une **stratégie climat Groupe** en ligne avec l'Accord de Paris et les ODD⁽¹⁾.
- Le Groupe Crédit Agricole a mis en place un **Comité Scientifique** composé d'experts indépendants.
- **Engagement dans le financement de la transition énergétique** : désengagement à sortir totalement du financement de l'industrie du charbon thermique à horizon 2030, des pays de l'Union européenne et de l'OCDE, et du reste du monde au plus tard en 2040.

3. Accompagner le renforcement de la cohésion sociale

- **Favoriser l'accès aux services financiers et assurantiels** à tous nos clients, du plus modeste au plus fortuné.
- **Favoriser le développement économique** sur tous les territoires.
- **Accompagner les acteurs qui contribuent au renforcement du lien social** : entreprises de l'économie sociale et solidaire, associations à impact social, entreprises favorisant l'accès au logement.

(1) Objectifs de Développement Durable dont la mise en œuvre est certifiée par un organisme indépendant et publiée selon les recommandations de la *Task Force on Climate-related Financial Disclosures* (TCFD). (2) Cette obligation a pour cadre le financement des entreprises dans les zones affectées d'un taux de chômage supérieur à la moyenne nationale, l'équipement digital des territoires, le développement du secteur de la santé et le renforcement de la cohésion sociale.

DÉCRYPTER

L'INFORMATION FINANCIÈRE

Les Caisses régionales détiennent ensemble, *via* la SAS Rue La Boétie, la majorité du capital de Crédit Agricole S.A. Crédit Agricole S.A. est l'entité cotée qui détient notamment les filiales des pôles métiers : Gestion de l'épargne et assurances, Banques de proximité en France et à l'international, Services financiers spécialisés, ainsi que Grandes clientèles. Le Groupe Crédit Agricole comprend les Caisses régionales, les Caisses locales, Crédit Agricole S.A. et leurs filiales. Le Groupe est le périmètre suivi par les autorités de tutelle (liquidité, solvabilité), les agences de notation et sert de référence pour les investisseurs dettes.

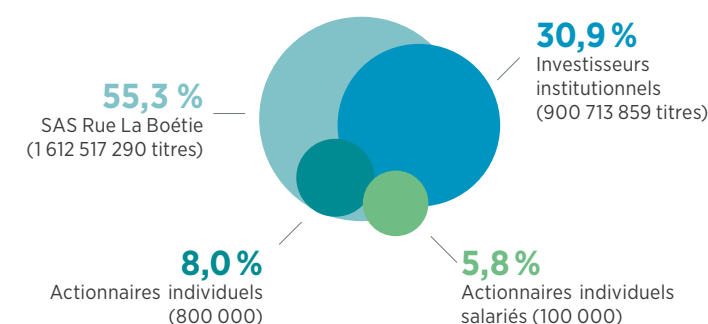
La composition du capital

Crédit Agricole S.A.

RÉPARTITION DU CAPITAL⁽¹⁾

DONNÉES BOURSIÈRES AU 31/12/2020

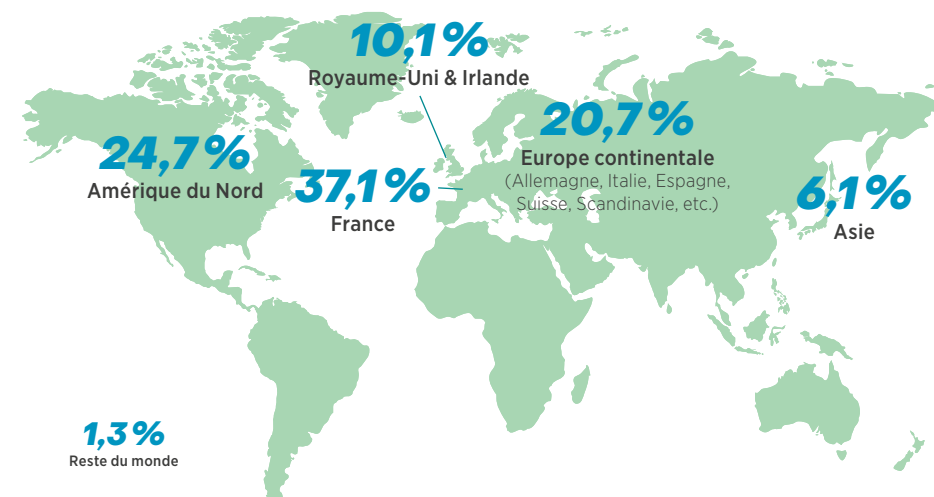
- Capital social 8 750 065 920 €
- Nombre de titres 2 916 688 640
- Capitalisation boursière 30,1 Mds€
- Rentabilité des capitaux propres tangibles (RoTE sous-jacent) 9,3 %



13,8 % d'actionnaires individuels, résidant essentiellement en France, composent l'actionnariat de Crédit Agricole S.A. et détiennent 402 367 491 titres.

(1) Dont 1 090 000 titres autodétenus, soit 0,04 %.

RÉPARTITION GÉOGRAPHIQUE DES INVESTISSEURS ET INSTITUTIONNELS



Les résultats financiers

Crédit Agricole S.A.

Crédit Agricole S.A. fait preuve d'une excellente résilience de ses résultats 2020, le dynamisme des résultats opérationnels absorbant une part significative du coût du risque. Son agilité opérationnelle lui vaut d'atteindre, avec deux années d'avance, l'objectif de coefficient d'exploitation sous-jacent hors FRU du Plan moyen terme (< 60 % en 2022).

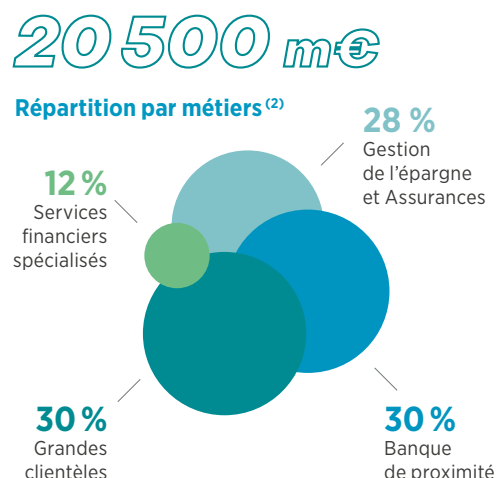
RÉSULTAT ⁽¹⁾



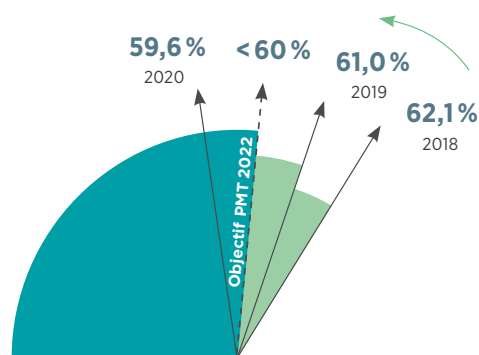
(en Mds€)

Hors les éléments spécifiques, le résultat net part du Groupe sous-jacent ressort à 3 849 m€, en baisse de - 16,0 % par rapport à l'année 2019. Cette baisse modérée du résultat de - 734 m€ sur l'année s'explique principalement par la hausse du provisionnement des encours sains ; **sans cette provision, le résultat afficherait une hausse de + 6,9 % sur un an.**

PRODUIT NET BANCAIRE (PNB)



COEFFICIENT D'EXPLOITATION (sous-jacent hors FRU)



(1) Résultat net part du Groupe sous-jacent.
(2) La répartition en % du PNB s'effectue sur les quatre pôles métiers sur le périmètre hors AHM (Activités Hors Métiers).

Le coefficient d'exploitation sous-jacent hors FRU s'élève à 59,6 % sur l'année, en amélioration de 1,4 point de pourcentage par rapport à l'année 2019, et **atteint déjà l'objectif fixé dans le cadre du Plan moyen terme.**

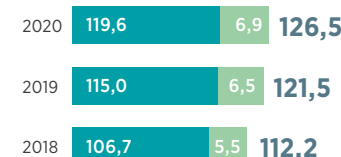
La stabilité des charges s'appuie sur la très bonne efficacité opérationnelle des métiers : les charges de gestion d'épargne et assurances diminuent de - 2,4 % comparé à l'année 2019, celles de la Banque de proximité de - 2,1 % et celles des Services financiers spécialisés de - 5,6 % en sous-jacent, tandis qu'elles sont stables (0,0 %) à périmètre constant. Le pôle Grandes clientèles enregistre une hausse des charges de + 6,0 % sur l'année, mais celle-ci est notamment liée à un effet de périmètre avec l'intégration de KAS Bank et Santander Securities Services (S3) au sein des Services financiers institutionnels.

Les données financières et extra-financières

Groupe Crédit Agricole

CAPITAUX PROPRES

La solidité d'une banque repose sur ses fonds propres, qui constituent un coussin de sécurité sur lequel elle peut s'appuyer pour faire face à une situation difficile.

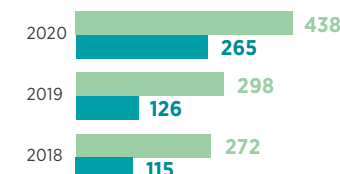


(en Mds€)

● Part du Groupe
● Intérêts minoritaires

LIQUIDITÉ

La liquidité d'une banque se caractérise, d'une part, par sa capacité à répondre aux demandes de retrait de ses clients et, d'autre part, par sa capacité à se refinancer sur le marché pour financer ses activités.

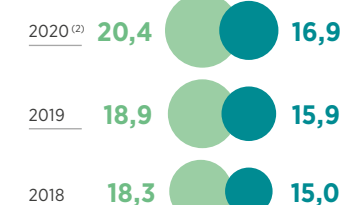


(en Mds€)

● Réserves de liquidité
● Excédent ressources stables

RATIOS DE SOLVABILITÉ ⁽¹⁾

Les ratios de solvabilité sont des ratios de référence pour juger de la solidité financière d'un groupe bancaire.



GLOBAL CET1

(1) En % (non phasé).
(2) Minimum réglementaire 8,9 % selon l'exigence SREP, y compris coussin contracyclique.

NOTATION ⁽³⁾

Les agences de notation financière sont des sociétés commerciales qui attribuent des notes reflétant la volonté et/ou la capacité d'une contrepartie (État, institutions financières, entreprises) à honorer ses obligations.

(3) Au 1^{er} mars 2021.

ÉMETTEUR/DETTE SENIOR PRÉFÉRÉE LONG TERME



TITRES COMPOSANT LE CAPITAL DES ENTITÉS DU GROUPE

Les titres de capital des entités qui constituent le Groupe Crédit Agricole sont de diverses natures. Ces titres ne donnent pas les mêmes droits.

	Détenteur	Entités émettrices	Droit de vote	Droit aux réserves	Titre coté	Rémunération
Parts sociales	Sociétaire	Caisses locales	Oui (1 homme = 1 voix)	Non	Non	Intérêt
Certificats coopératifs d'associés (CCAs)	Porteur	Caisses régionales du Crédit Agricole	Non	Oui	Non, négociable de gré à gré par les sociétaires de Caisses locales ou régionales	Dividende
Certificats coopératifs d'investissements (CCIs)	Porteur	Caisses régionales du Crédit Agricole	Non	Oui	Oui, Euronext Paris Compartiment B ou C	Dividende
Actions	Actionnaire	Crédit Agricole S.A.	Oui (1 action = 1 voix)	Oui	Oui, Euronext Paris Compartiment A éligible au SRD	Dividende

Les informations boursières

COURS DE BOURSE EN CLÔTURE

Cours en clôture (en €)	2018	2019	2020
Plus haut	15,46	13,16	13,65
Plus bas	9,17	9,28	6,018
Au 31/12	9,43	12,93	10,32

Au cours de l'année 2020 (entre le 31 décembre 2019 et le 31 décembre 2020), le titre est en baisse de - 20,2 %, contre une baisse de - 7,1 % pour l'indice CAC 40 et - 24,3 % pour l'indice DJ Stoxx 600 Banks.

Le nombre total de titres Crédit Agricole S.A. échangés entre le 1^{er} janvier et le 31 décembre 2020 sur Euronext Paris s'élève à 2,15 milliards (1,52 milliard en 2019), avec une moyenne quotidienne de 8,37 millions de titres (6,0 millions en 2019).

INDICES BOURSISERS

- ✓ Euronext Paris, compartiment A
- ✓ CAC 40
- ✓ STOXX Europe 600 BANKS
- ✓ FTSEurofirst 80

PLACE DE COTATION NYSE EURONEXT PARIS

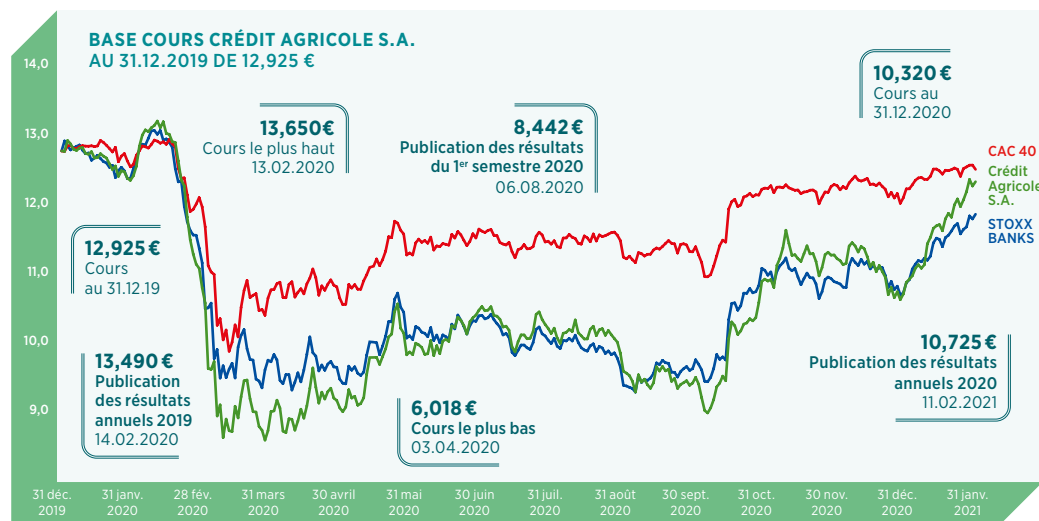
Compartiment (grandes capitalisations)	A
Valeur nominale	3 €
Éligible au SRD et PEA	Oui
Code Actions au porteur	FR0000045072

CODE NMÉMONIQUE ACA

Code Reuters	CAGR PA
Code Bloomberg	ACA FP
Code Yahoo! Finance	ACA PA
Code Google Finance	EPA ACA

ÉVOLUTION DU COURS DE L'ACTION CRÉDIT AGRICOLE S.A. EN 2020

(en euros)



Le dividende

LA POLITIQUE DE DISTRIBUTION DU DIVIDENDE

Dans le cadre du Plan moyen terme "Projet du Groupe et ambitions 2022" rendu public en juin 2019 et de l'engagement pris par le Conseil d'administration de Crédit Agricole S.A., la politique de distribution du dividende est définie comme suit :

- versement du dividende uniquement en numéraire ;
- taux de distribution de 50 %.

Le 10 février 2021, le Conseil d'administration de Crédit Agricole S.A. a décidé de proposer à l'Assemblée générale du 12 mai 2021 **un dispositif exceptionnel pour un dividende de 0,80 € par action au titre du résultat 2020**, assorti d'une option de paiement en actions (PDA). Pour percevoir des dividendes, il n'y a aucune démarche à effectuer, il suffit de détenir des actions Crédit Agricole S.A., la veille de la date de détachement du coupon.

HISTORIQUE DU DIVIDENDE

Au titre de l'exercice	2016	2017	2018	2019	2020
Dividende net/action	0,60 €	0,63 €	0,69 €	(3)	0,80 €
Taux de distribution (1)	55 %	56 %	50 %	NA	66 %
Rendement annuel (dividende versé en N+1 sur le cours au 31/12/N) (2)	5,09 %	4,57 %	7,32 %	NA	7,75 %

(1) Montant de dividende distribuable (hors autocontrôle) rapporté au résultat net part du Groupe. (2) Dividende versé en N+1 sur le cours au 31 décembre.

(3) Affectation du résultat 2019 totalement en réserves sur recommandation de la BCE.

BON À SAVOIR

Le montant nominal du dividende de 0,80 € est supérieur à ce qu'aurait représenté la politique de distribution traditionnelle de 50 % en numéraire et compense une partie du dividende au titre du résultat 2019 non payé. Le dispositif proposé respecte scrupuleusement la recommandation de la BCE du 15 décembre 2020.

DATES DE MISE EN PAIEMENT DU DIVIDENDE

- **17 mai 2021** Date limite, prise en compte par l'intermédiaire financier, pour l'exécution d'un ordre d'achat pour que les actions bénéficient du dividende.
- **18 mai 2021** Détachement du coupon, le cours d'ouverture de ce jour est minoré du montant du dividende.
- **20 mai au 3 juin 2021** Période d'option du paiement du dividende en actions.
- **9 juin 2021** Paiement du dividende et livraison des actions.

CODE ISIN

L'action Crédit Agricole S.A. est cotée sur Euronext Paris, compartiment A, son code Isin (International Securities Identification Numbers) est le **FR0000045072**. Ce code de transaction est affecté à la passation des ordres d'achat et de vente des actions de Crédit Agricole S.A.

BON À SAVOIR

Connectez-vous pour obtenir le détail de la cotation du titre et son historique : www.credit-agricole.com/finance/finance/action-et-dividende



Posez vos questions via Internet : relation@actionnaires.credit-agricole.com

ÊTRE ACTIONNAIRE

Être actionnaire de Crédit Agricole S.A., c'est être détenteur d'une fraction de son capital. En sa qualité d'associé, un actionnaire a des droits, notamment celui de participer et de voter à l'Assemblée générale. Votre choix de vote est important. Il a un impact sur l'avenir de Crédit Agricole S.A., dont vous êtes actionnaire.

Vous avez aussi le droit d'être informé sur la vie du Groupe, la possibilité d'adhérer au Club des actionnaires ou au Comité de liaison de Crédit Agricole S.A.

Passer un ordre de Bourse

COMMENT ACQUÉRIR UNE ACTION DE CRÉDIT AGRICOLE S.A.?

Vous souhaitez devenir actionnaire de Crédit Agricole S.A. ou vous l'êtes déjà et dans ce cas, vous souhaitez agir sur votre portefeuille :

POUR LE NOMINATIF PUR, transmettez vos ordres de Bourse à CACEIS Corporate Trust, soit :

- **via le site OLIS Actionnaire :**
<https://www.credit-agricole-sa.olisnet.com>
- **par mail à** ct-contactcasa@caceis.com
- **par courrier** 14 rue Rouget de Lisle
92862 Issy-les-Moulineaux Cedex 9

POUR LE NOMINATIF ADMINISTRÉ OU AU PORTEUR, contactez directement le numéro de rattachement de Bourse en ligne selon votre agence :

- **Crédit Agricole :** consultez la liste des agences sur notre site : <https://www.credit-agricole.com/finance/finance/espace-actionnaires/etre-actionnaire>
- **LCL :** contactez le 09 69 36 77 00
- **Un autre établissement bancaire :** contactez votre conseiller



ORDRE DE BOURSE



Tout ordre de Bourse doit passer par l'intermédiaire financier en charge de la gestion du compte-titres ou du PEA, qui transmettra à son tour l'ordre au marché.



MARCHÉ

LES MENTIONS NÉCESSAIRES

Le numéro du compte-titres ou PEA.
Le sens de l'opération : achat ou vente.
Le nom et le code Isin de la valeur.
La nature du titre : action, obligation, etc.
La quantité de titres à négocier.
Le type d'ordre de Bourse et la limite.
La durée de validité.
Le règlement : comptant ou service de règlement différé (SRD).

LES DURÉES DE VALIDITÉ

“Jour”

Ordre valide uniquement pendant la séance boursière du jour. En cas de non-exécution, il sera retiré du marché.

“À date déterminée”

Sauf exécution ou annulation, l'ordre reste valide jusqu'au soir du jour indiqué, sans dépasser une durée d'un an. En cas de non-exécution, il sera retiré du marché.

“À révocation”

Sauf exécution ou annulation, l'ordre reste valide jusqu'à la date de liquidation fixée par l'intermédiaire financier, dans la limite d'une durée d'un an.

LES TYPES D'ORDRE

L'ordre “à cours limité”

La détermination d'une limite de prix maximum à l'achat et minimum à la vente permet de garantir le cours d'exécution.

! Si la limite n'est pas atteinte, risque d'exécution partielle ou de non-exécution.

L'ordre “à la meilleure limite”

Cet ordre sans limite de prix à indiquer permet d'obtenir le meilleur prix à l'achat ou à la vente au moment où il arrive sur le marché.

! Prix moyen non maîtrisé et risque d'exécution partielle.

L'ordre “au marché”

Ordre prioritaire sans limite de prix qui sera rapidement exécuté au maximum des quantités disponibles.

! Cet ordre reste valable tant que la quantité de titres n'est pas atteinte, et ce, quel qu'en soit le cours.

Détenir du capital



PORTEUR

Lorsque vous passez un ordre d'achat de titres sur le marché, vos actions acquises sont dites au "porteur". L'actionnaire n'est pas connu de la société émettrice.



NOMINATIF ADMINISTRÉ

Pour détenir des titres au nominatif administré, vous devez demander, par écrit à votre établissement financier, d'inscrire vos titres sous la forme nominative administrée. L'actionnaire est connu de la société émettrice.



NOMINATIF PUR

Pour détenir des titres au nominatif pur, vous devez demander, par écrit à votre établissement financier, d'inscrire vos titres sous la forme nominative pure. La conversion au nominatif pur impose le transfert des actions chez CACEIS Corporate Trust, qui devient votre interlocuteur unique. L'actionnaire est connu de la société émettrice.

	Porteur	Nominatif administré	Nominatif pur
Teneur de compte	Intermédiaire financier de votre choix.		CACEIS Corporate Trust Tél. : + 33 (0)1 57 78 34 33 ct-contactcasa@caceis.com
Ordre de Bourse	Contactez le numéro de rattachement de Bourse en ligne de votre agence Crédit Agricole ou LCL ⁽¹⁾ . Pour un autre établissement bancaire, contactez votre conseiller. Les frais liés aux transactions boursières varient selon votre établissement bancaire.		À adresser à CACEIS Corporate Trust. • Par Internet <i>via</i> OLIS Actionnaire : tarif unique HT 0,30 % avec un minimum de 10 € HT. • Par courriel, téléphone : barème HT selon tranche de montant ⁽²⁾ .
Droits de garde	Variables selon les intermédiaires financiers.		Exonération des droits de garde.
Convocation à l'Assemblée générale	Sur demande, à formuler auprès de votre intermédiaire financier.	Aucune démarche à effectuer. Vous recevez automatiquement la convocation à l'Assemblée générale.	
Participation à l'Assemblée générale	Compte tenu des dispositions réglementaires gouvernementales liées à la crise sanitaire du Covid-19, l'Assemblée générale mixte du 12 mai 2021 se tiendra à 9 h 30 hors la présence physique de ses actionnaires mais pourra être suivie par visio en direct.		
Vote par Internet	Oui, si l'intermédiaire financier est adhérent au système Votaccess.	Oui, <i>via</i> la plateforme Votaccess en se connectant au site OLIS Actionnaire.	
Vote par correspondance	Oui, <i>via</i> le formulaire de vote papier, inclus dans le dossier de convocation ou disponible sur notre site Internet.		
Déclaration fiscale	Vous recevez de l'intermédiaire financier de votre choix un imprimé fiscal unique (IFU) regroupant toutes les opérations de Bourse du compte-titres et du PEA où sont inscrits vos titres.		Vous recevez de la part de CACEIS Corporate Trust un IFU regroupant uniquement les opérations concernant l'action Crédit Agricole S.A.

(1) <https://www.credit-agricole.com/finance/finance/espace-actionnaires/etre-actionnaire>.
(2) Pour connaître le détail du barème tarifaire, contactez CACEIS Corporate Trust.



1 DOSSIER DE CONVOCATION DÉMATÉRIALISÉ = 1 ARBRE PLANTÉ
Actionnaire au nominatif, faites un geste pour l'environnement en optant pour la dématérialisation du dossier de convocation à l'Assemblée générale !

BON À SAVOIR

Dans le cadre d'un PEA, l'inscription au nominatif pur est déconseillée car la réglementation qui l'encadre rend difficile la gestion.

Comprendre la fiscalité

PRÉLÈVEMENT À LA SOURCE

N'impacte pas l'imposition des revenus de capitaux mobiliers et les plus-values de cession de valeurs mobilières.

DISPENSE DE L'ACOMPTÉ SUR LES DIVIDENDES (RENOUVELLEMENT ANNUEL)

Si le revenu fiscal de référence de l'avant-dernière année est < à 50 000 € (célibataire) et < 75 000 € (couple soumis à imposition commune), il est possible d'être exempté du prélèvement de l'acompte d'impôt de 12,8 % au moment de l'encaissement des dividendes, au titre de l'impôt sur le revenu. Il faut déposer une demande de dispense d'acompte à l'établissement financier détenteur du compte-titres, avant le 30 novembre de l'année précédant celle du paiement des dividendes.

EXEMPLE : pour les dividendes payés en 2022, il faudra déposer la demande avant le 30 novembre 2021 basée sur le revenu fiscal de référence de 2020.

FISCALITÉ DES DIVIDENDES ET DES PLUS-VALUES DE CESSION

Actions sur compte-titres ordinaire, depuis le 1^{er} janvier 2019.

	Revenus (dividendes)	Plus-values de cession ⁽¹⁾
Prélèvements fiscaux	Au versement : soumis à un acompte de 12,8 %.	• Soit au taux forfaitaire de 12,8 %. • Soit, sur option ⁽²⁾ , au barème progressif de l'IR.
	Imposition définitive après imputation de l'acompte : • soit au taux forfaitaire de 12,8 % sur le montant brut ; • soit, sur option ⁽²⁾ , barème progressif de l'IR après un abattement de 40 % et la déduction d'une fraction de la CSG (6,8 %) et des droits de garde.	Pour les actions acquises jusqu'au 31/12/2017, un abattement pour durée de détention s'applique uniquement si l'option globale pour le barème de l'IR est prise ⁽³⁾ : • de 50 % si > 2 ans et < 8 ans ; • de 65 % si ≥ 8 ans.
+ Prélèvements sociaux 17,2 %		

PEA CLASSIQUE

	Revenus et plus-values	Gains à la clôture ou lors d'un retrait	
		Impôt sur le revenu	Prélèvements sociaux
En l'absence de retrait	Exonération (sauf cas particuliers des dividendes de titres non cotés)		
Si retrait ou clôture après la date du premier versement depuis le 24 mai 2019	< 5 ans > 5 ans	12,8 % ⁽¹⁾ Exonération	17,2 % 17,2 % ⁽⁴⁾



Passé cinq années de détention, les retraits partiels ne déclenchent pas la clôture du plan et les versements complémentaires sont possibles : le gain calculé en fonction du montant du retrait est exonéré d'impôt sur le revenu mais reste soumis aux prélèvements sociaux.

(1) Les moins-values peuvent s'imputer sur les plus-values de même nature (avant abattement) réalisées la même année ou les 10 années suivantes. Les abattements s'appliquent au solde de plus-value après imputation.
(2) Sur option globale formulée sur la déclaration de revenus et applicable à l'ensemble des revenus mobiliers de l'année. (3) La durée de détention est décomptée de la date exacte d'acquisition à la date de cession. Les titres acquis aux dates les plus anciennes sont réputés cédés les premiers.
(4) Prélèvements sociaux au taux maximum actuel de 17,2 %.

POUR EN SAVOIR PLUS : <https://www.impots.gouv.fr/portail/particulier/les-revenus-mobiliers>

CALENDRIER FISCAL

FÉVRIER-AVRIL 2021

Réception des justificatifs de revenus mobiliers et des plus-values adressés par les établissements financiers.

FIN MAI 2021

Déclaration des revenus 2020 (option éventuelle pour le barème de l'IR avant la date limite de dépôt de la déclaration de revenus).

DÉBUT SEPTEMBRE 2021

Réception des avis d'imposition 2021 sur les revenus 2020 : imputation des acomptes prélevés lors du paiement des dividendes sur l'impôt définitif.

30 NOVEMBRE 2021

Date limite d'envoi des demandes de dispense d'acompte sur les revenus 2022.

Adhérer au Club des actionnaires

Le Club des actionnaires de Crédit Agricole S.A. répond avant tout à une vocation informative et pédagogique : faire connaître et comprendre l'entreprise, son organisation, ses métiers, et partager ses analyses de la conjoncture économique.

ÊTRE MEMBRE DU CLUB DES ACTIONNAIRES, PERMET DE :

CLUB DES ACTIONNAIRES

- **prendre connaissance de l'actualité** du Groupe et de Crédit Agricole S.A. tous les mois par courriel
- **bénéficier d'offres privilégiées**, assister à des événements culturels ou sportifs, ou recevoir des magazines...
- **disposer d'un espace Internet sécurisé** accessible à l'aide d'un identifiant et d'un mot de passe personnels
- **assister à des webconférences** avec des thématiques animées par les experts du Groupe
- **rencontrer les dirigeants** lors de réunions d'information organisées en France, ou par le biais d'e-réunions

DEVENIR MEMBRE

Au 31 décembre 2020, le Club des actionnaires compte près de 45 000 adhérents.

Rejoignez les membres du Club des actionnaires de Crédit Agricole S.A., ouvert à tous les actionnaires individuels, sous condition de détention d'au moins :

- **50 actions au porteur ou ;**
- **1 action au nominatif pur ou administré.**

Pour les **salariés** du Groupe Crédit Agricole, détenir au moins **1 action en direct**.



ADHÉREZ AU CLUB EN VOUS CONNECTANT À :
<https://www.credit-agricole.com/finance/finance/actionnaires-individuels/club-des-actionnaires> et cliquez sur la rubrique "Mon espace actionnaire/Adhérer au club".

LES OFFRES

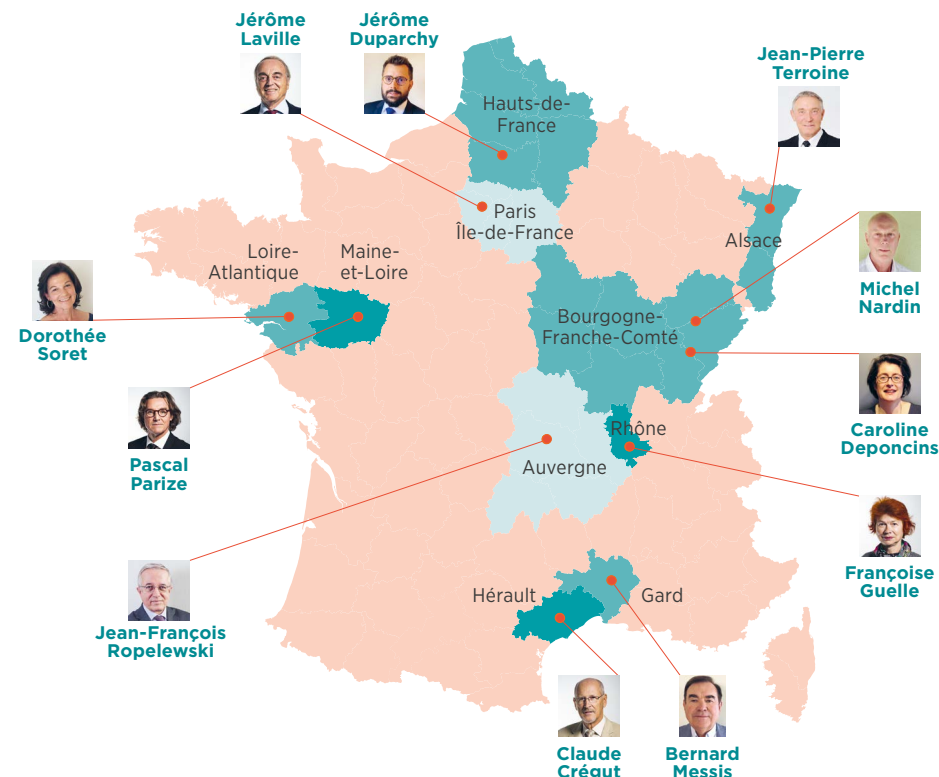
La réservation des offres se fait directement en ligne via votre espace personnalisé.

Les inscriptions sont limitées à **deux offres par année civile et par membre du Club**, dans la limite des places disponibles. Elles sont traitées selon l'ordre d'arrivée des demandes (sauf indication contraire) et jusqu'à épuisement du stock.

BON À SAVOIR

Tous les actionnaires, non-membres du Club, peuvent recevoir l'actualité trimestrielle de Crédit Agricole S.A., il vous suffit de nous communiquer votre adresse mail à : relation@actionnaires.credit-agricole.com

Découvrir le Comité de liaison



Créé en 2003, le Comité de liaison avec les actionnaires individuels de Crédit Agricole S.A. compte au maximum 12 membres bénévoles, répartis sur tout le territoire pour refléter la diversité de l'actionnariat de Crédit Agricole S.A. La durée du mandat est de quatre ans, non renouvelable. Les membres sont renouvelés par moitié tous les deux ans.

La prochaine campagne de recrutement aura lieu en 2022.

Objet :

- aider Crédit Agricole S.A. à mieux communiquer avec ses actionnaires individuels ;
- à mieux appréhender leurs attentes ;
- à recueillir leurs suggestions en matière de communication financière.

Mission :

contribuer à l'amélioration de l'ensemble des moyens de communication destinés aux actionnaires individuels (rapport intégré, guide de l'actionnaire, site Internet, préparation de l'Assemblée générale, etc.).

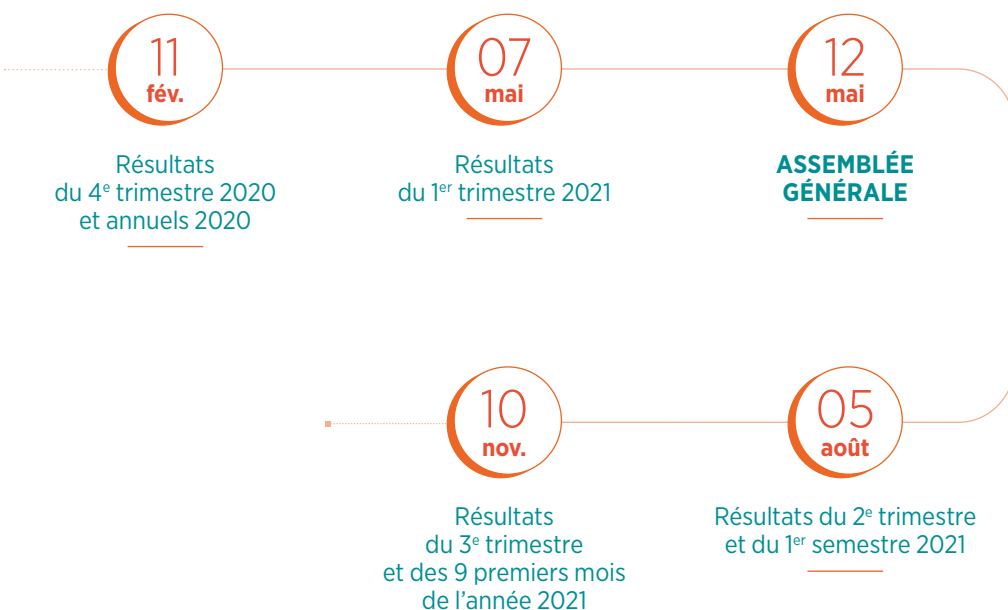


Pour plus de détails sur les rencontres avec les membres, consultez la page dédiée sur notre site :
<https://www.credit-agricole.com/finance/finance/actionnaires-individuels/comite-de-liaison>
Ou joignez le service Relations Actionnaires Individuels au 0 800 000 777 touche 5.

Calendrier 2021



AGENDA FINANCIER 2021



RÉUNIONS D'INFORMATION DES ACTIONNAIRES

Tout au long de l'année, l'équipe des Relations Actionnaires Individuels de Crédit Agricole S.A. se mobilise pour vous informer, rencontrer et échanger avec les actionnaires individuels partout en France. Proximité, transparence, écoute et dialogue multicanal : tels sont les objectifs de nos réunions, rencontres et webconférences.



Retrouvez les dates de nos futurs événements en consultant :

- votre espace sécurisé <https://clubactionnaires.credit-agricole.com/>
- le numéro gratuit 0 800 000 777 – sélectionnez la touche 3, puis le choix 1.

Contacts et liens utiles

Pour toute demande relative à votre compte nominatif pur

CACEIS Corporate Trust

Relation Investisseurs Crédit Agricole S.A.
14, rue Rouget de Lisle
92862 ISSY-LES-MOULINEAUX CEDEX 9

E-mail : ct-contactcasa@caceis.com

Tél. : 01 57 78 34 33

Du lundi au vendredi, de 9 h 00 à 18 h 00

Pour toute demande relative à votre épargne salariale

- Pour les salariés de Crédit Agricole S.A. et la plupart de ses entités

AMUNDI ESR

26956 VALENCE CEDEX 9 France

Web :

<https://www.amundi-ee.com/epargnant>

Tél. : 04 37 47 01 37 (non surtaxé)

Du lundi au vendredi, de 8 h 30 à 17 h 30
et le samedi de 8 h 30 à 12 h 30

- Pour les salariés des Caisses régionales et les entités du pôle Assurances

CA Titres

Web : <https://www.ca-els.com>

Tél. : 09 70 80 89 74 (non surtaxé)

Du lundi au vendredi, de 8 h 30 à 18 h 00



SMART PUBLISHING

PUBLICATION

Direction de la Communication Financière,
Relations Actionnaires Individuels.
Directrice de la publication : Clotilde L'Angevin

Conception et réalisation : LONSDALE

Crédits photo : Crédit Agricole S.A./Getty Images

LIENS UTILES

Retrouvez le **glossaire** de Crédit Agricole S.A. directement sur notre site <https://www.credit-agricole.com/finance/actionnaires-individuels/glossaire2> ou sur nos publications : Document d'enregistrement universel et Rapport intégré.

Le **CLIFF (association française des professionnels de la communication financière)**, le cabinet Bredin Prat (avocats spécialistes du droit des affaires) et PWC (cabinet de conseil, d'audit et d'expertise comptable international) ont réalisé le guide *Cadre et pratiques de communication financière* que vous pouvez consulter sur le lien ci-après : http://cliff.asso.fr/doc_site/source/OCF/COM-FI_GUIDE-2020_FR_web.pdf

L'**AMF (Autorité des marchés financiers)** régule les acteurs et produits de la Place financière française. Elle réglemente, autorise, surveille, contrôle et, lorsque c'est nécessaire, enquête et sanctionne. Elle veille également à la bonne information des investisseurs et les accompagne, en cas de besoin, grâce à son dispositif de médiation. Pour plus d'informations, contactez AMF Épargne Info Service du lundi au vendredi de 9 h 00 à 17 h 00 au 01 53 45 62 00. <https://www.amf-france.org/>

La **Banque de France, l'ACPR (Autorité de contrôle des marchés financiers) et l'AMF** vous informent, vous orientent dans vos démarches concernant un produit ou un service bancaire, une assurance ou un placement financier, *via* leur site, du service public, Assurance Banque Épargne Info Service (ABEIS). <https://www.abe-infoservice.fr/>



Imprimé par
Crédit Agricole Immobilier





PAR TÉLÉPHONE

au numéro gratuit
0 800 000 777 du lundi
au vendredi de 9 h 00 à 18 h 00



PAR COURRIEL

relation@actionnaires.credit-agricole.com



PAR COURRIER

Crédit Agricole S.A.
Relations Actionnaires Individuels
12, place des États-Unis
92127 Montrouge Cedex

CRÉDIT AGRICOLE S.A.

Société anonyme au capital
de 8 654 066 136 euros
RCS Nanterre 784 608 416
12, place des États-Unis
92127 MONTROUGE CEDEX
Tél. : 01 43 23 52 02

www.credit-agricole.com

